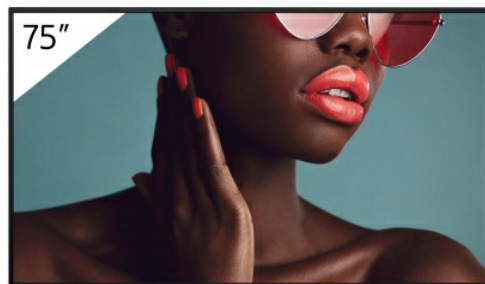


FW-75BZ40L

Display professionale HDR 4K da 75" straordinariamente luminoso con l'esclusiva tecnologia antiriflesso per neri profondi



Panoramica

Qualità superlativa dell'immagine. Realizzato per i professionisti.

Progettato per offrire prestazioni impeccabili in ambienti retail, aziendali ed educativi esigenti, FW-75BZ40L è un vero display professionale. È ricca di innovazioni Sony, tra cui la più recente tecnologia antiriflesso per neri profondi, per immagini HDR 4K incredibilmente luminose e ad alto contrasto, con colori sontuosi e dettagli eccezionali. Le funzioni professionali semplificano l'integrazione, il funzionamento semplice e la condivisione dei contenuti senza interruzioni negli attuali ambienti AV connessi. Inoltre, grazie alle numerose opzioni di personalizzazione, FW-75BZ40L è il display LED di qualità superiore che si adatta perfettamente alle esigenze aziendali.

Attributi

Antiriflesso per neri profondi

Presentato in esclusiva su BRAVIA BZ40L, il rivestimento antiriflesso per neri profondi di Sony combina tecnologie antiriflesso e a bassa riflessione. Grazie alla riduzione dei riflessi e al potenziamento del contrasto, è la chiave per una videografica dinamica ricca di colori e dettagli realistici che ispirano tutti, dai visitatori aziendali a personale, acquirenti e studenti.

Immagini squisite che si distinguono sempre

FW-75BZ40L da 75" cattura l'attenzione del tuo pubblico con una luminosità estremamente elevata dello schermo di 700 nit per una grafica coinvolgente, di grande impatto e sempre nitida. Le avanzate tecnologie di elaborazione delle immagini Sony ti assicurano che i contenuti appaiano al meglio. L'angolo di visualizzazione ultra ampio del pannello garantisce che tutti gli utenti della stanza possano godere di immagini nitide e luminose ovunque si trovino.

Colori più ricchi e naturali

Il potente processore X1 HDR 4K di Sony e la tecnologia TRILUMINOS Pro assicurano che il display riproduca fedelmente una gamma fenomenale di colori ricchi e realistici.

Dettagli più precisi

4K X-Reality PRO esegue l'upscaling delle immagini in modo da renderle simili in termini di qualità al 4K. Le immagini sono rese più nitide e perfezionate in tempo reale e rivelano dettagli extra da sorgenti di immagini a bassa risoluzione.

Movimento più fluido

Motionflow XR assicura una riproduzione più fluida e naturale delle immagini in rapido movimento sullo schermo.

Flessibilità di installazione per adattarsi a qualsiasi ambiente

Il design elegante e minimalista della serie FW-75BZ40L dona uno stile impeccabile a qualsiasi ambiente aziendale. Le linee eleganti del display sono ulteriormente arricchite da tocchi pratici per un'integrazione perfetta in punti vendita retail, università e spazi di lavoro aziendali.

Regolatore per installazione a parete

BRAVIA viene fornito con un regolatore per l'installazione a parete, che offre una maggiore flessibilità per il montaggio centrale del display in orientamento orizzontale o verticale.

Interfacce montate lateralmente

Le connessioni di segnale, le reti e altre interfacce sono montate lateralmente per consentire installazione e accesso agevoli quando il display è in posizione verticale.

Logo discreto

Il logo Sony è posizionato in modo discreto sul bordo della cornice dello schermo, in modo tale da non distrarre il pubblico dalle immagini coinvolgenti.

Orizzontale, verticale e inclinato

Installa BRAVIA in orientamento orizzontale o verticale per adattarlo a qualsiasi spazio aziendale o retail. Il display può anche essere inclinato per una maggiore flessibilità.

Affidabilità costante

Il business non dorme mai: Il display BRAVIA è progettato per un funzionamento affidabile 24 ore al giorno negli ambienti aziendali e commerciali più impegnativi.

Impostazioni speciali per uso professionale

La modalità Impostazioni Pro semplifica ulteriormente il lavoro, consentendoti di personalizzare le impostazioni e le modalità operative di BRAVIA in base alle esigenze degli ambienti aziendali o retail. Disattiva l'ingresso o le funzioni del telecomando, pianifica accensione/spegnimento, rimuovi le etichette e blocca i pulsanti per evitare manomissioni quando lo schermo viene utilizzato in spazi pubblici. Personalizza e salva le

impostazioni del display e copiale facilmente da un display all'altro tramite flash memory USB.

Immagini straordinarie in poco tempo

Dimentica le impostazioni del display: concentrati su risultati straordinari senza difficoltà. L'impostazione One Step offre pre-impostazioni ottimizzate per il tuo ambiente, tra cui sala riunioni, Digital Signage vivace, Digital Signage e grafica naturali. Basta scegliere una pre-impostazione: BRAVIA configura istantaneamente la modalità dell'immagine, l'ingresso, le impostazioni di controllo e altro ancora.

Facile configurazione multischermo

La configurazione di più schermi per applicazioni con display di grandi dimensioni è più semplice che mai. L'app Multi Display Setting (MDS) ti aiuta a creare splendidi videowall con più display BRAVIA affiancati.

Semplice integrazione

FW-75BZ40L è stato creato per il mondo connesso di oggi. Le odierne piattaforme leader di automazione e controllo sono perfettamente supportate, mentre le API aperte semplificano l'integrazione con soluzioni di altri fornitori.

Ampio spazio di archiviazione interna da 32 GB

La memoria interna di altri display viene consumata dal sistema operativo, lasciando poco spazio per le applicazioni e i contenuti. FW-75BZ40L raddoppia lo spazio di archiviazione interno da 16 GB a un'ampia capacità di 32 GB, offrendo più spazio per applicazioni, foto, video e Digital Signage.

Signage semplificato

Informare e guidare i visitatori con il Digital Signage nei negozi retail e negli spazi aziendali non è mai stato così

facile. Il supporto integrato per HTML5 semplifica la visualizzazione dei contenuti di Digital Signage interattivi sul display BRAVIA senza bisogno di un decoder, un lettore multimediale o un PC dedicati. Il software integrato BRAVIA Signage Free (BSF) riproduce automaticamente contenuti HTML, video e foto quando viene inserita una chiavetta USB nel display BRAVIA. È semplicissimo.

Screen mirroring wireless

Trasmetti facilmente i contenuti in modalità wireless dal tuo dispositivo portatile a BRAVIA con il supporto integrato per Apple AirPlay e Google Chromecast.

Incontra più facilmente

Scarica Google Meet da Google Play Store e abbinata BRAVIA a una webcam compatibile per riunioni video semplici.

Grazie a BRAVIA, la sostenibilità è in ogni scena

Con l'aumento della richiesta di schermi di visualizzazione sempre più grandi, c'è il rischio che aumenti anche l'utilizzo di risorse ed energia. Tuttavia, gli impegni assunti da Sony in materia di sostenibilità stanno apportando miglioramenti in termini di efficienza, dallo sviluppo dei prodotti fino a schermi e TV per clienti.

Specifiche

Caratteristiche generali

Dimensioni schermo	75"
Luminosità (cd/m ²)	700
Rapporto di	1200:1

contrasto	
Rapporto di contrasto dinamico	600.000:1
Tempo di risposta (ms)	8.0
Risoluzione del display (A x V, pixel)	3840 x 2160
Compatibilità HDR (High Dynamic Range)	Sì (HDR10, HLG, Dolby Vision)
Rapporto di formato	16:9
Compatibilità Portrait/Tilt	Sì

Caratteristiche display

Categoria dimming	Frame Dimming
Display	LCD
Tipo di pannello	IPS
Tipo retroilluminazione	LED diretta
Display TRILUMINOS	TRILUMINOS PRO
Gamma di colori (DCI-P3)	92%

Processore d'immagine	4K HDR Processor X1
Tempo operativo	24/7
Rivestimento antiriflesso per neri profondi	Sì
Haze	47%
Angolo di visione (destro/sinistro)	178 (89/89) gradi
Angolo di visione (alto/basso)	178 (89/89) gradi

Specifiche video

Elaborazione video	X-Reality PRO 4K
Ottimizzazione del movimento	Motionflow XR 240 (nativo 60 Hz)
Segnale HDMI	4096x2160p(24,60Hz), 3840x2160p(24,30,60Hz), 1080p(24,30,60Hz), 1080i(60Hz), 720p(24,30,60Hz), 480p

Specifiche audio

Posizione altoparlanti	Down Firing
Potenza uscita audio	10 W + 10 W

Funzioni professionali

Modalità Pro	Sì
Attivazione automatica tramite HDMI	Sì
Piattaforma HTML5	Sì
Multicast/IPTV	Sì
Sistema operativo	Android TV
Archiviazione a bordo (GB)	32 GB

Specifiche di rete

Wi-Fi Direct	Sì
Certificato Wi-Fi	Sì
LAN wireless	Integrata

Funzionalità pratiche

Codec di riproduzione USB	MPEG1: MPEG1 / MPEG2PS: MPEG2 / MPEG2TS (HDV, AVCHD): MPEG2, AVC / MP4 (XAVC S): AVC, MPEG4, HEVC / AVI: Xvid, MotionJpeg / ASF (WMV): VC1 / MOV: AVC, MPEG4, MotionJpeg / MKV: Xvid, AVC, MPEG4, VP8.HEVC / WEBM: VP8 / 3GPP: MPEG4,
---------------------------	---

AVC / MP3 / ASF (WMA) /
LPCM / WAV / MP4AAC / FLAC /
JPEG

Orologio a schermo	Sì
Spegnimento automatico	Sì
Timer On/Off	Sì
Chromecast built-in	Sì
Apple AirPlay	Sì

Specifiche di controllo

Controllo IP	Sì
Controllo RS-232C	Sì
HDMI-CEC	Sì

Ingressi e uscite

HDCP	HDCP 2.3 (per HDMI1/2/3/4)
Ingresso/i video composito	1 (laterale, mini-jack)
Ingressi HDMI totali	4 (4 laterali)
Ingresso/i audio analogico/i (totale)	1 (Conversione analogica laterale)
Uscita/e audio digitale/i	1 (laterale)
Porte USB	2 (laterale)

Ingressi Ethernet	1 (laterale)
-------------------	--------------

Caratteristiche design

Passo del foro di montaggio VESA® (L x A)	300 x 300 mm/11 7/8 x 11 7/8 pollici
---	--------------------------------------

Accessori

Regolatore per montaggio a parete (in dotazione) *a seconda della regione.	Sì
---	----

Piedistallo da tavolo (opzionale) *a seconda della regione.	No
--	----

Specifiche ambientali

Consumo energetico nominale	299 W
-----------------------------	-------

Consumo energetico (in standby)	0,5 W
---------------------------------	-------

Controllo dinamico retroilluminazione	Sì
---------------------------------------	----

Modalità risparmio energetico / Modalità retroilluminazione disattivata Sì

Misure

Dimensioni TV senza piedistallo (L x A x P) 1686 x 969 x 72 mm/66 1/2 x 38 1/4 x 2 7/8 pollici

Dimensioni TV con piedistallo (L x A x P) -

Dimensioni confezione (L x A x P) 1824 x 1114 x 187 mm/71 7/8 x 43 7/8 x 7 3/8 pollici

Peso

Peso TV senza piedistallo 31,5 kg/69,4 lb

Peso TV con piedistallo -

Peso dell'imballaggio (lordo) 43 kg/94,8 lb.

Ulteriori informazioni

Scheda informativa

del
prodotto
(solo
Europa)

<https://eprel.ec.europa.eu/qr/1393028>

Prodotti
correlati



BRAVIA BZ40L Series

Display
professionali HDR
4K
straordinariamente
luminoso con
l'esclusiva
tecnologia
antiriflesso per neri
profondi. Disponibili
in più dimensioni
dello schermo

Galleria



